

Présentation
du *Projet*

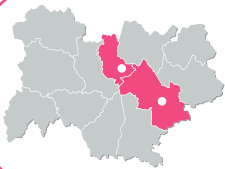


VÉNUS EN BREF



QUOI ?

Un projet qui sensibilise les femmes à se prémunir contre les effets néfastes et parfois dramatiques du cancer du sein.



OÙ?
Grenoble et Lyon

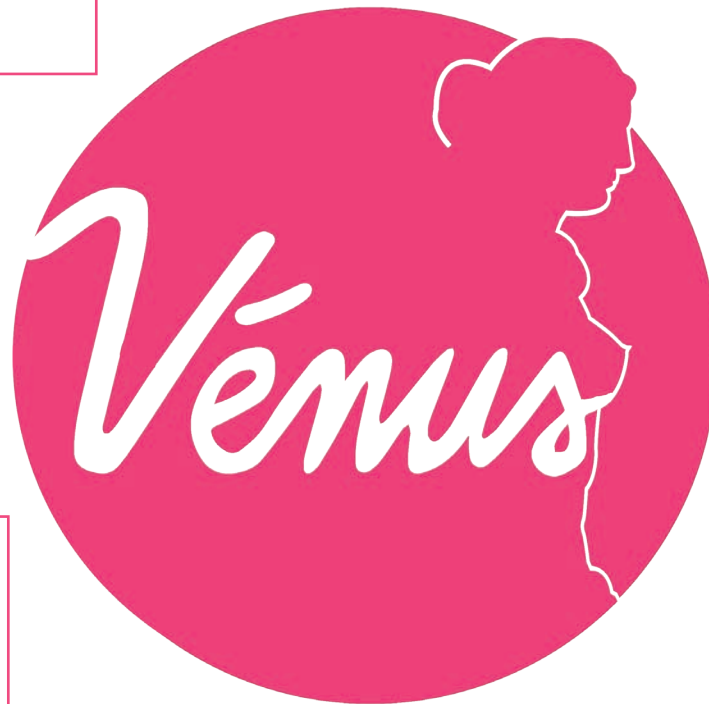
COMMENT ?



Avec l'imaginaire et la créativité, des artistes et des femmes volontaires créent des oeuvres d'art.

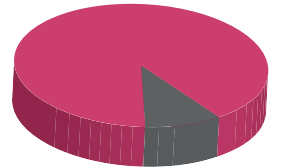
QUI ?

Spacejunk Sjk
Art Centers



POURQUOI ?

Déecté à un stade précoce, le cancer du sein peut être guéri dans près de 9 cas sur 10.



En France on constate que certaines femmes n'ont pas recours au Dépistage Organisé du cancer du sein (la mammographie). Ce dépistage est totalement pris en charge par l'Assurance maladie (= gratuit). Le projet Vénus cherche à modifier ce constat. Amener d'avantage de femmes à réfléchir à leur santé et à profiter des dispositifs de santé publique pour se protéger contre le cancer du sein.

LES ÉTAPES DU PROJET

1 - Le Photoshooting

En faveur du dépistage du cancer du sein, pour l'édition 2019, 60 modèles de tous horizons, ont posé le buste nu.

59 femmes et 1 homme dont :

- 7 modèles ayant eu un cancer du sein
- 3 jeunes filles mineurs avec leurs mamans.

Photographes :

Mélanie

Hoffmann

*Edyta
Tolwinska*

*Sylvain
Frappat*



Partenaire santé :



**DÉPISTAGE
DESCANCERS**
Centre de coordination
Auvergne-Rhône-Alpes

Centre régional de coordination du
DÉPISTAGE DES CANCERS
Site de l'ISÈRE

LES ÉTAPES DU PROJET

2-La Création en atelier



47 femmes domiciliées en Isère ont participé à 6 ateliers d'expression artistique. Chacune a customisé une photo d'une des femmes du photoshooting.

Objectif : délivrer des messages d'espoir et de promotion de la santé.

Atelier à Maison de quartier Texier
Zoulika, Houria, Leila, Roma, Shqipe, Alma, Fatima, Fifi, Zohra, Ruwaa, Aicha, Soumeya, Anita et Aziza

Accompagnement par l'artiste :
Christian Blanchard.

Partenaires santé :  Sécurité Sociale
l'Assurance
Maladie

**DÉPISTAGE
DESCANCERS**
Centre de coordination
Auvergne-Rhône-Alpes

Centre régional de coordination du
DÉPISTAGE DES CANCERS
Site de l'ISÈRE

3-La Création des Artistes

Le projet Vénus existe grâce au soutien généreux et très impliqué de 50 artistes.

Artistes exposés :

Sylvie Coudart
Cobie
Barbara Nana
Tommy Redolfi
Simon Maps
Emix
Alex Balducci
Jean Ribera
Mori Ouattara
Boye



4- Les expositions



Afin de poursuivre la sensibilisation, des expositions sont organisées dans **14 structures**. Ce sont ainsi **une centaine d'œuvres** qui interpellent le public pendant plusieurs semaines.

Lieux :

Maison de quartier Texier

Maison de quartier Rolland

Service Local de Solidarité de St Martin d'Hères

20 œuvres avec les photos des modèles :

Julie P

Cécile

Caroline et Christine

Clara

Catherine et Audrey

Justine

Béatrice

Cordélia

Chloé

Sylvie

Murielle

Florence

Sylvie D

Marion

Cendrine et Charlotte

Marie-Lou

Coline et Sandy

Caroline B

Estelle

Chloe

Christelle

Elsa

Partenaires:



5 - La vente aux enchères

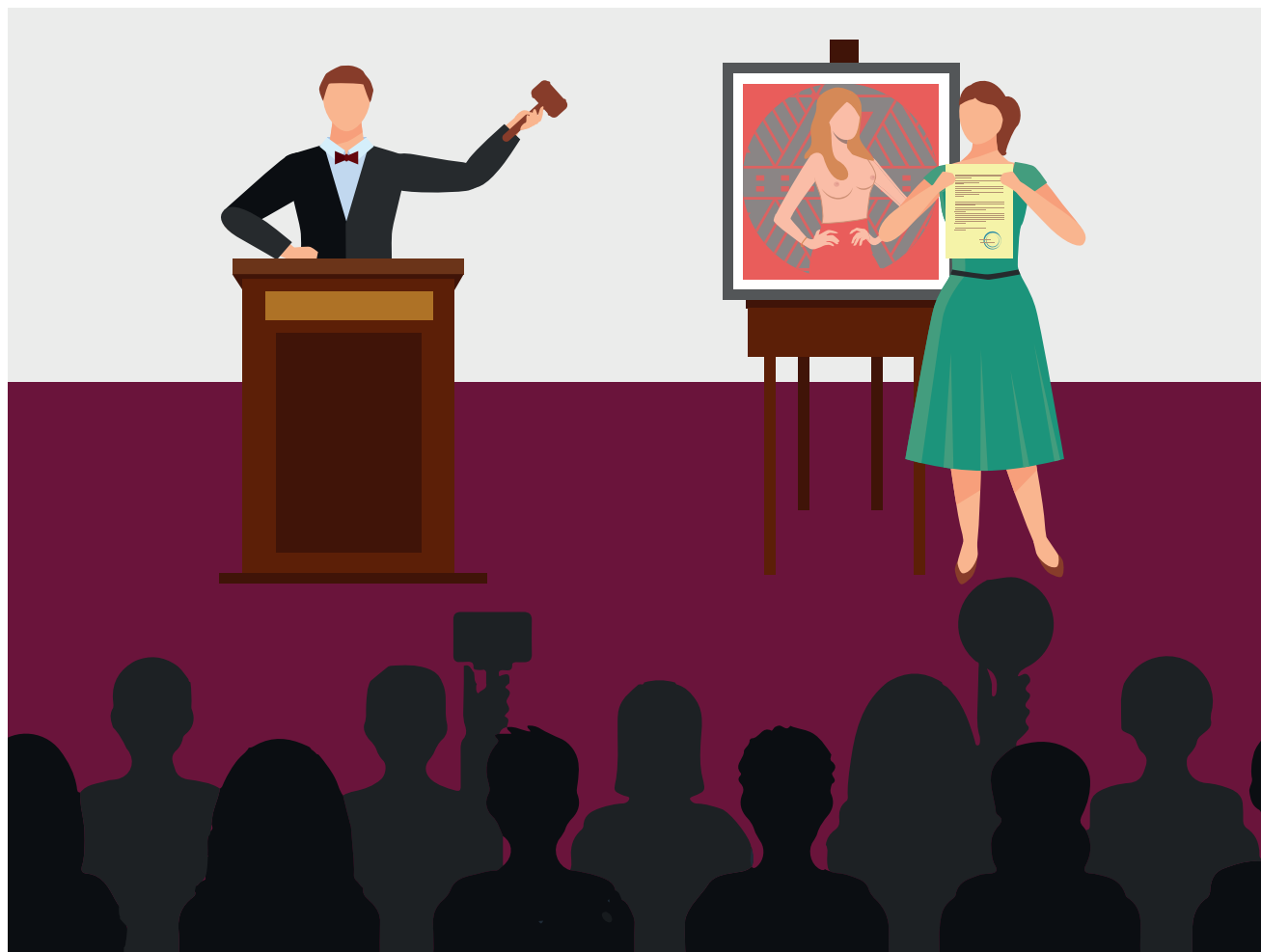
La mise en vente des oeuvres Vénus clôture le projet. Les bénéfices de la vente sont dédiés à l'association **Espoir Isère contre le cancer** qui soutient et accompagne les Iséroises atteintes d'un cancer du sein dans leur reconstruction après un cancer du sein. Cet argent permet de donner un coup de pouce financier à des personnes en difficulté.

Vente aux enchères caritative et artistique: 50 oeuvres

Lieu : Alpexpo, Salon ARTISA

Date : vendredi 29 novembre 19h

Commissaires-priseurs : Agnès Savart et Frédéric Colliard



Partenaires :



REMERCIEMENTS

