

Observatoire – Enseignement artistique et Education artistique et culturelle

Résultats de l'enquête 2019



Sources:

- Questionnaires (71 réponses sur 71 établissements financés en 2019)
- Documents des partenaires du schéma (CMF Isère, Foliephonies, Mediarts)

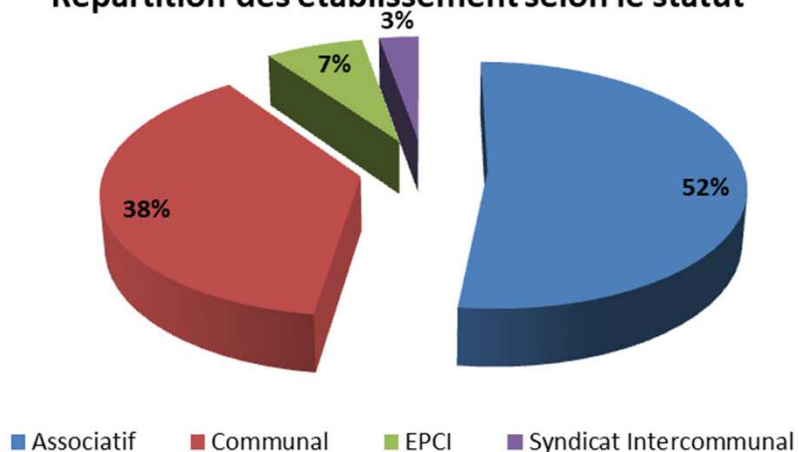


Partie 1

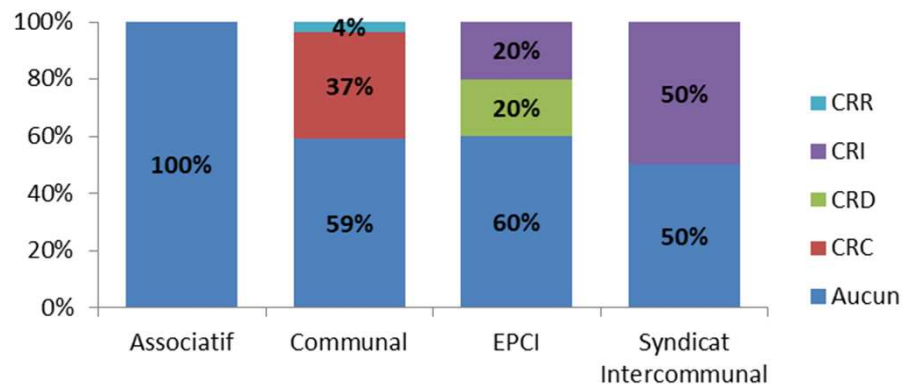
Portrait des établissements d'enseignement artistique de l'Isère

Portrait des établissements d'enseignement artistique de l'Isère

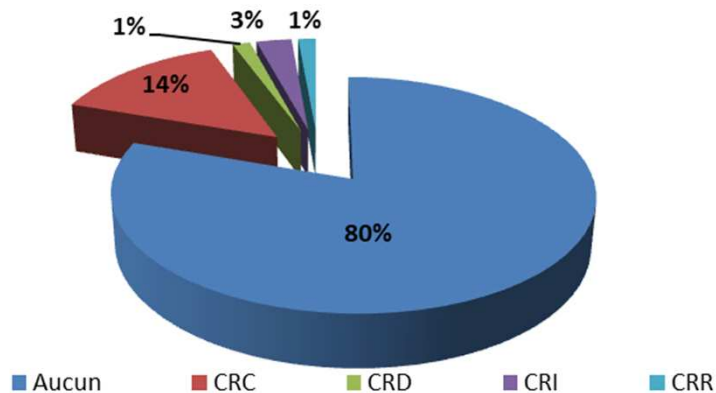
Répartition des établissements selon le statut



Répartition des établissements selon statuts et classements



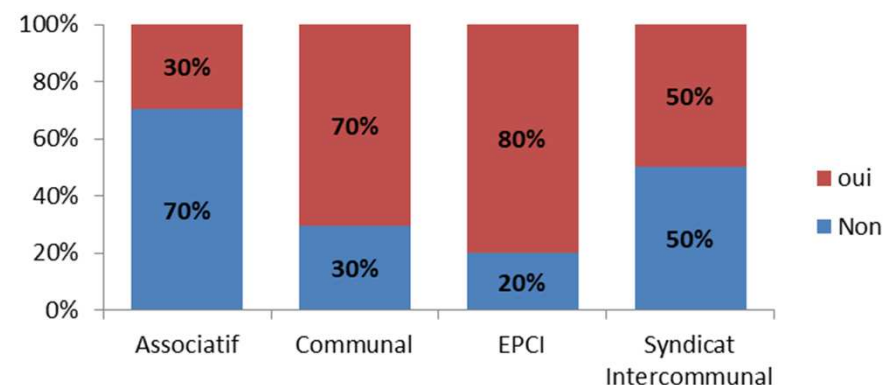
Répartition des établissements selon le classement



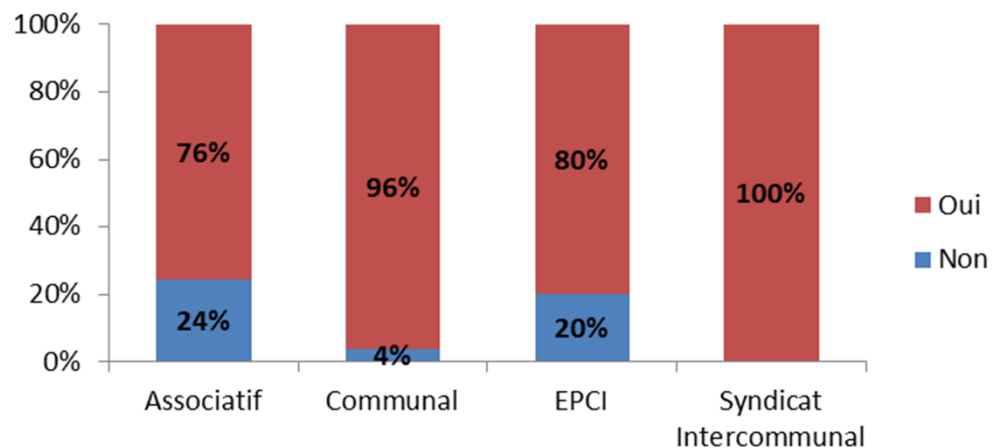
Portrait des établissements d'enseignement artistique de l'Isère

	Associatif	Communal	EPCI	Syndicat Intercommunal
Moins de 100 élèves	9	2	0	0
100-199 élèves	14	7	2	0
200-499 élèves	14	13	1	1
500 élèves ou plus	0	5	2	1

Répartition des établissements selon le statut et l'application du quotient familial



Répartition des établissements selon le statut et l'application d'une différenciation des tarifs



	Aucun	CRC	CRD	CRI	CRR
Moins de 100 élèves	11	0	0	0	0
100-199 élèves	23	0	0	0	0
200-499 élèves	23	6	0	0	0
500 élèves ou plus	0	4	1	2	1

Portrait des établissements d'enseignement artistique de l'Isère

Temps hebdomadaires moyens par statut (en heures)

	Moyenne de temps de direction	Moyenne de temps administratifs	Moyenne de temps techniques
Associatif	12,3	9,8	0,5
Communal	25,5	54,7	31,0
EPCI	31,6	79,6	37,2
Syndicat Intercommunal	22,5	78,8	35
Total général	19,4	34,3	17,4

Temps hebdomadaires moyens par nombre d'élèves (en heures)

	Moyenne de temps de direction	Moyenne de temps administratifs	Moyenne de temps techniques
Moins de 100 élèves	1,9	1,6	0,6
100-199 élèves	9,7	9,2	6,1
200-499 élèves	21,8	21,8	10,6
500 élèves ou plus	52,2	168,1	89,2
Total général	19,4	34,3	17,4

Portrait des établissements d'enseignement artistique de l'Isère

Temps hebdomadaires moyens bénévoles par nombre d'élèves

	Moyenne de temps bénévoles
Moins de 100 élèves	8,9
100-199 élèves	15,5
200-499 élèves	43,5
500 élèves ou plus	0
Total général	25,7

En moyenne, en Isère :
36,2 heures de travail hebdomadaires bénévoles (lorsqu'il y a des bénévoles <>0 ou vide)

Temps hebdomadaires moyens bénévoles par nombre d'élèves

(temps direction, administratif et technique = 0)

	Moyenne de temps bénévoles
Moins de 100 élèves	16,7
100-199 élèves	20
Total général	17,5

Temps hebdomadaires estimés moyens (en heure)

(temps <> 0 et vide)

Moyenne de temps de travail direction	21,3
Moyenne de temps de travail administratif	42,6
Moyenne de temps de travail technique	35,6

- **28,4 heures** : Temps moyen bénévole (dans les structures avec temps de direction <> 0 et <>vide)
- **14,73 heures** : Temps moyen bénévole (dans les structures sans temps de direction = 0 ou =vide)

Portrait des établissements d'enseignement artistique de l'Isère

- 63% des établissements appartiennent à 9 réseaux territoriaux structurés, soit 45 établissements
- 5 établissements sont dans un réseau en cours de formalisation
- 5 établissements attendent de rejoindre trois réseaux déjà formalisés
- **80%** des établissements travaillent avec une autre école de musique

Score moyen des partenariats culturels selon le statut

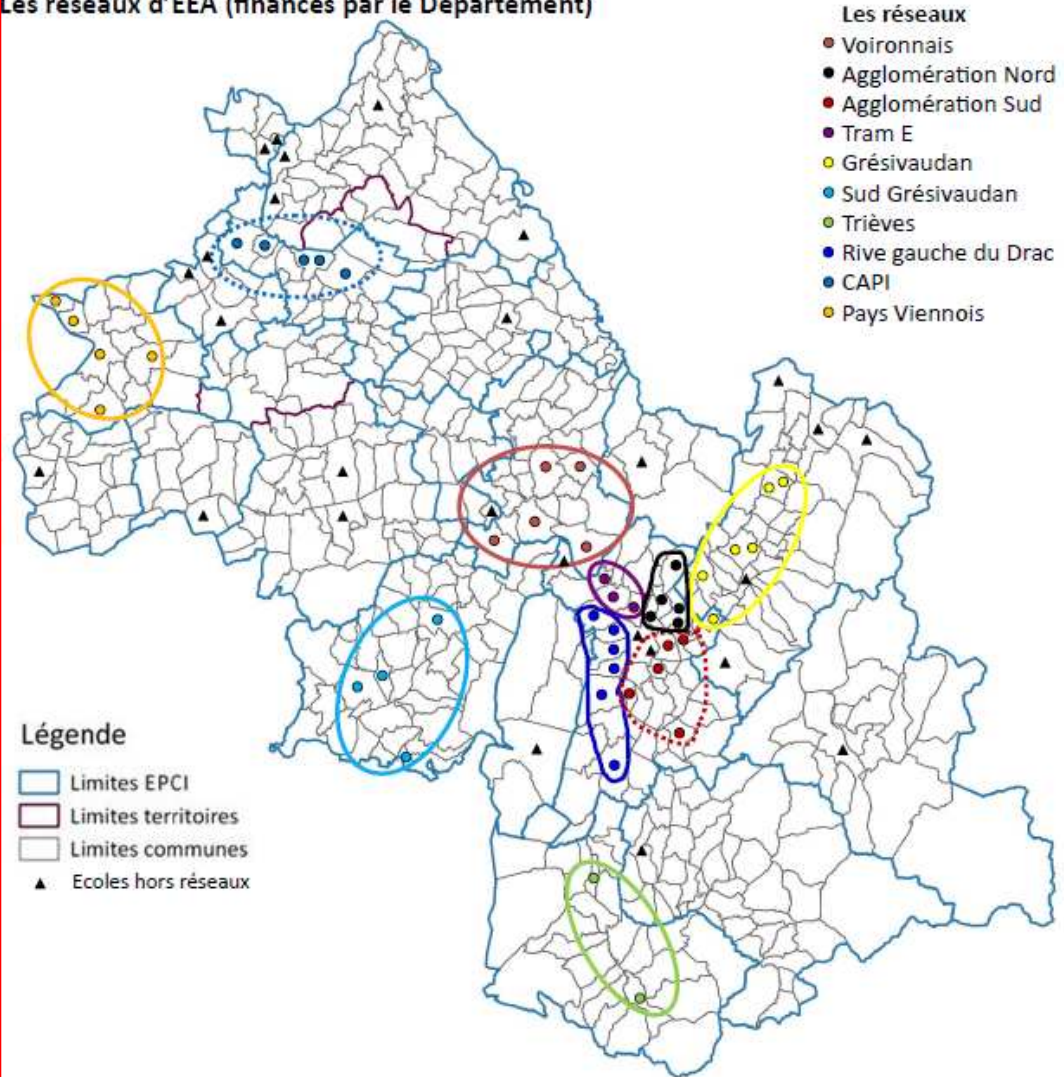
	Score moyen des partenariats culturels
Associatif	2,3
Communal	2,3
EPCI	3,2
Syndicat Intercommunal	3,5
Total général	2,4

Score moyen des partenariats culturels selon le classement

	Score moyen des partenariats culturels
Aucun	2,2
CRC	2,6
CRD	3
CRI	5
CRR	4
Total général	2,4

- **1 903** représentations publiques pour un public de **188 785** personnes

Les réseaux d'EEA (financés par le Département)



Les réseaux

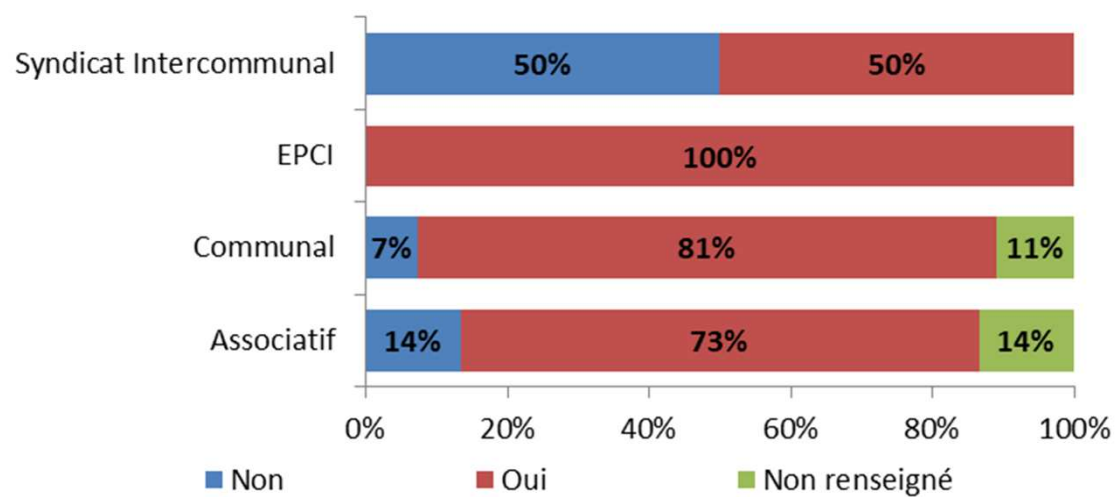
- Voironnais
- Agglomération Nord
- Agglomération Sud
- Tram E
- Grésivaudan
- Sud Grésivaudan
- Trièves
- Rive gauche du Drac
- CAPI
- Pays Viennois

Légende

- Limites EPCI
- Limites territoriales
- Limites communes
- ▲ Ecoles hors réseaux

Portrait des établissements d'enseignement artistique de l'Isère

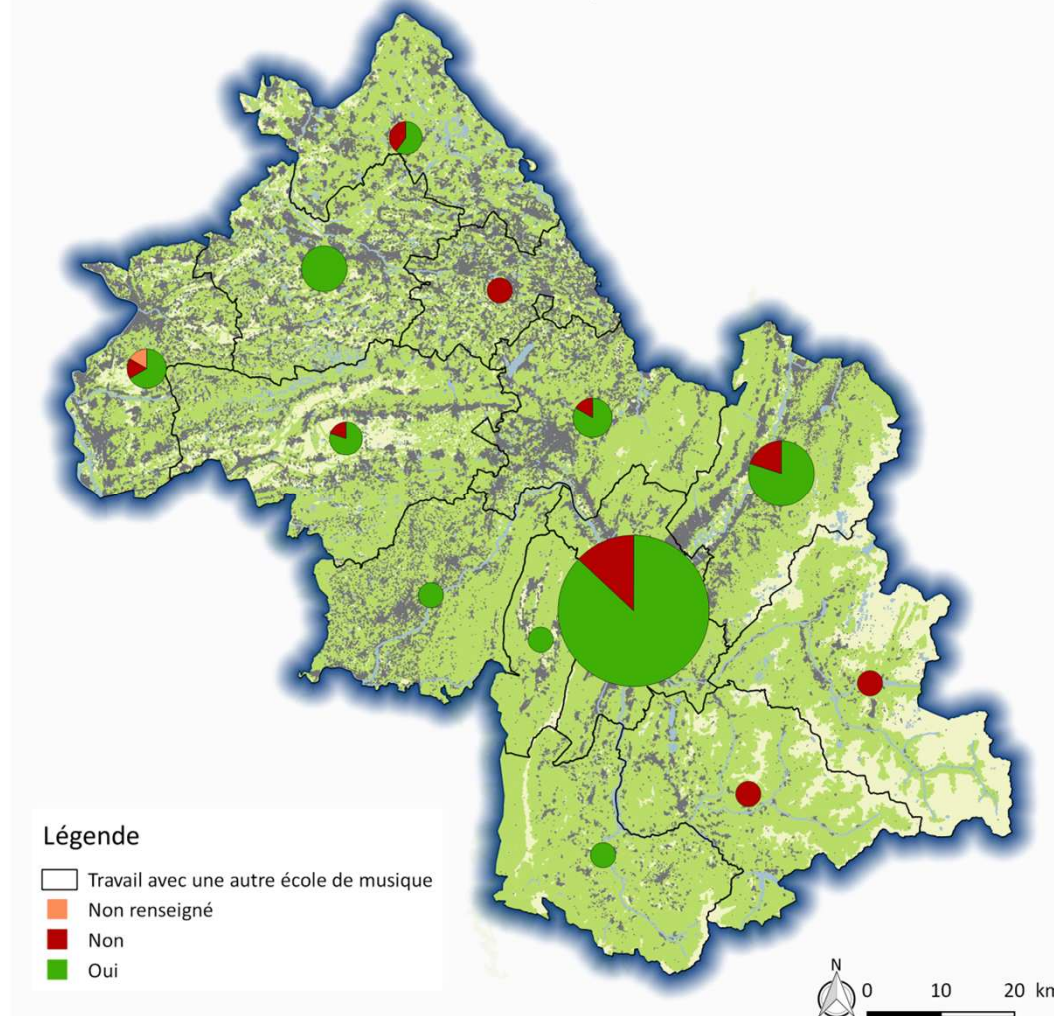
Etablissements déclarant avoir un projet d'établissement en vigueur



Portrait des établissements d'enseignement artistique de l'Isère

- 80% des établissements déclarent travailler en partenariat avec au moins un autre établissement

Etablissements déclarant travailler avec une autre école de musique





Partie 2

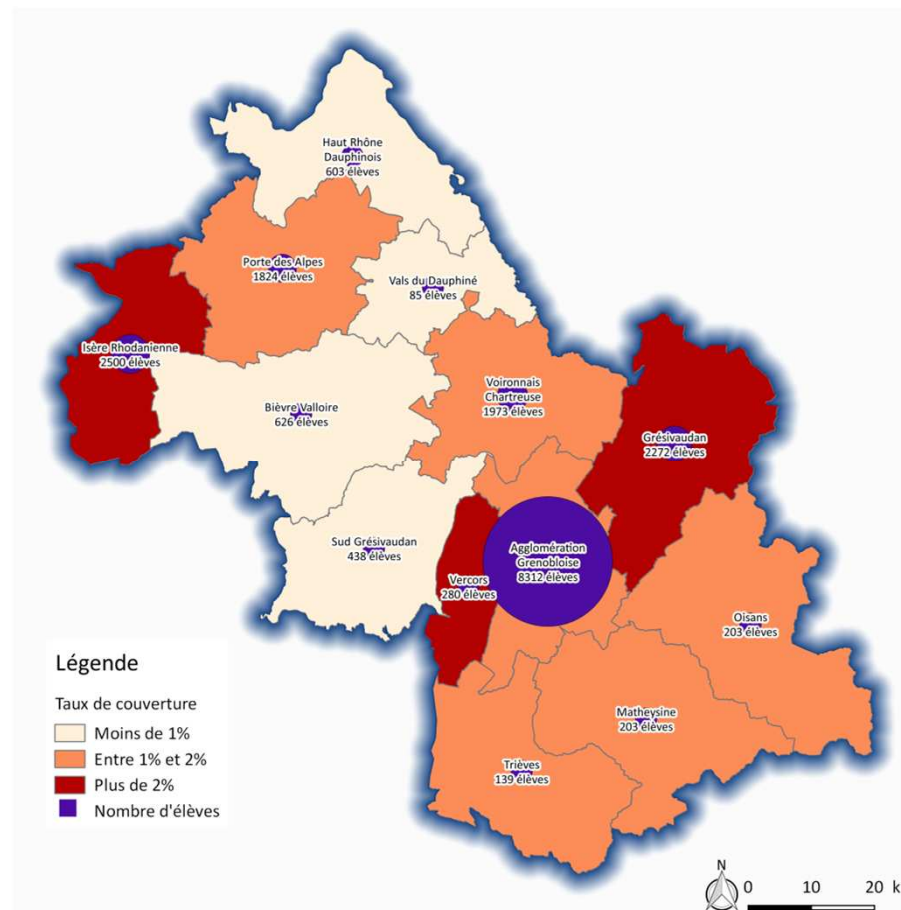
Portrait des élèves

Portrait des élèves

Taux de couverture de l'offre d'enseignement artistique

	Elèves	Population	Taux de couverture*
Agglomération Grenobloise	8 312	443 123	1,9%
Bièvre Valloire	626	7 5044	0,8%
Grésivaudan	2 272	101 100	2,2%
Haut Rhône Dauphinois	603	91 642	0,7%
Isère Rhodanienne	2 500	121 096	2,1%
Matheysine	203	19 088	1,1%
Oisans	203	10 680	1,9%
Porte des Alpes	1 824	158 167	1,2%
Sud Grésivaudan	438	44 230	1,0%
Trièves	139	10 044	1,4%
Vals du Dauphiné	85	62 133	0,1%
Vercors	280	11 747	2,4%
Voironnais Chartreuse	1 973	104 818	1,9%
Total général	19 458	1 252 912	1,6%

*Le taux de couverture est le rapport entre le nombre d'élèves et la population totale

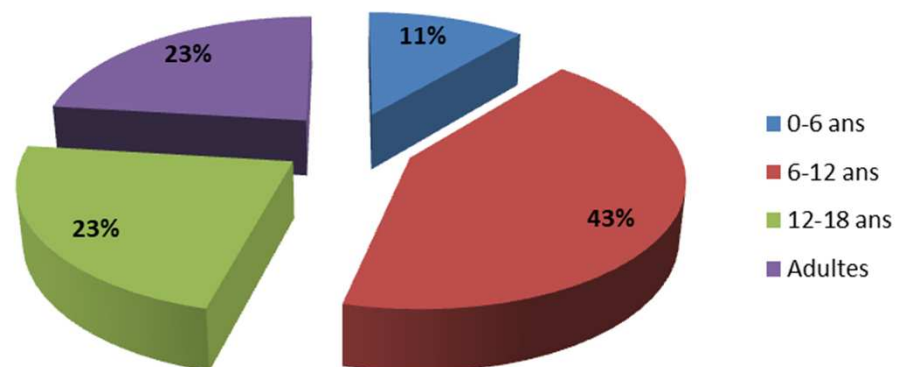


Portrait des élèves

Répartition du nombre d'élèves par tranche d'âges

	Nb élèves	% élèves
0-6 ans	2 124	11%
6-12 ans	8 134	43%
12-18 ans	4 372	23%
Adultes	4 390	23%

Répartition de l'âge des élèves

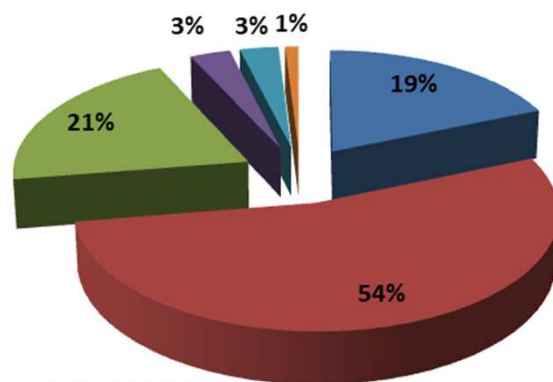


Portrait des élèves

Elèves en cursus en Isère :

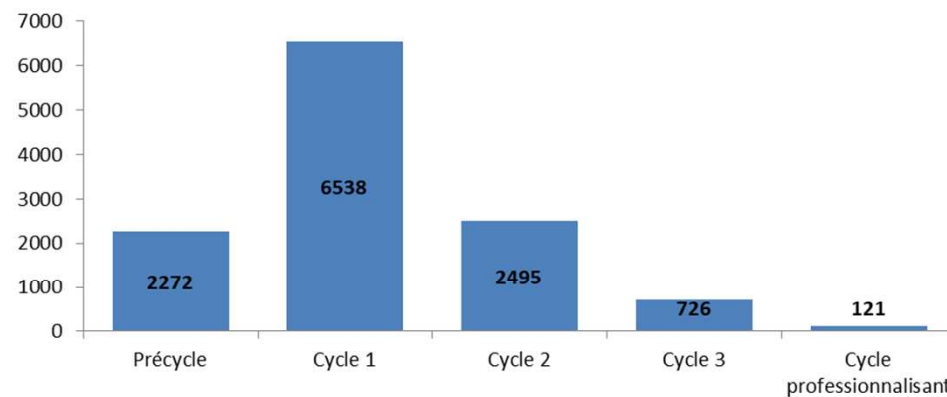
- 8 535 élèves en cursus complet (pratique dominante + FM + pratique collective)
- 1 534 élèves en cursus adapté (musiques actuelles)

Répartition des élèves selon le cycle...



- ...en pré-cycle (éveil, initiatio)
- ...en cycle 1 instrument-danse-théâtre
- ...en cycle 2 instrument-danse-théâtre
- ...en cycle 3 amateur instrument-danse-théâtre
- ...en cycle 3 diplômant instrument-danse-théâtre
- ...en cycle pré-professionnel (CEPL...) instrument-danse-théâtre

Répartition du nombre d'élèves par cycle



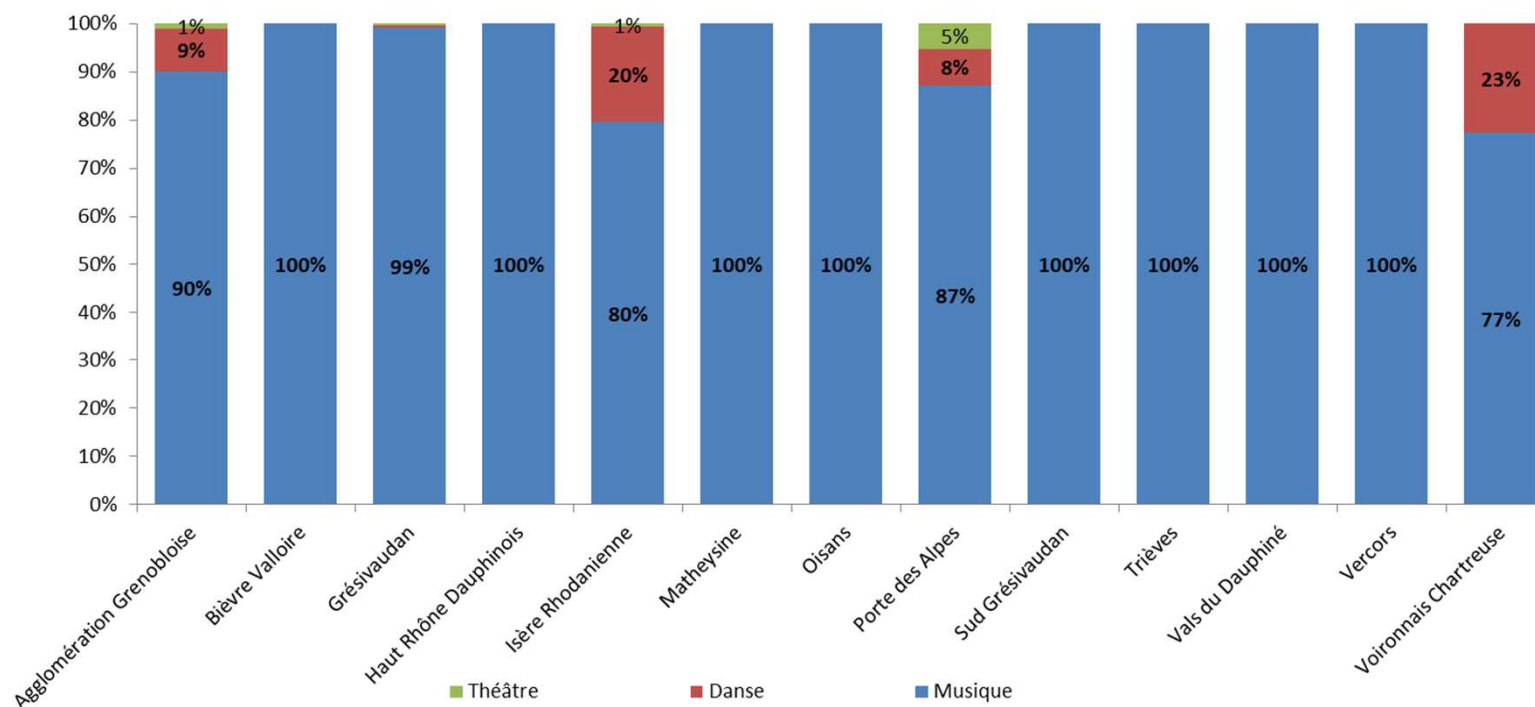
Portrait des élèves

Elèves selon la discipline et le territoire

En Isère

- 90% en musique
- 9% en danse
- 1% en théâtre

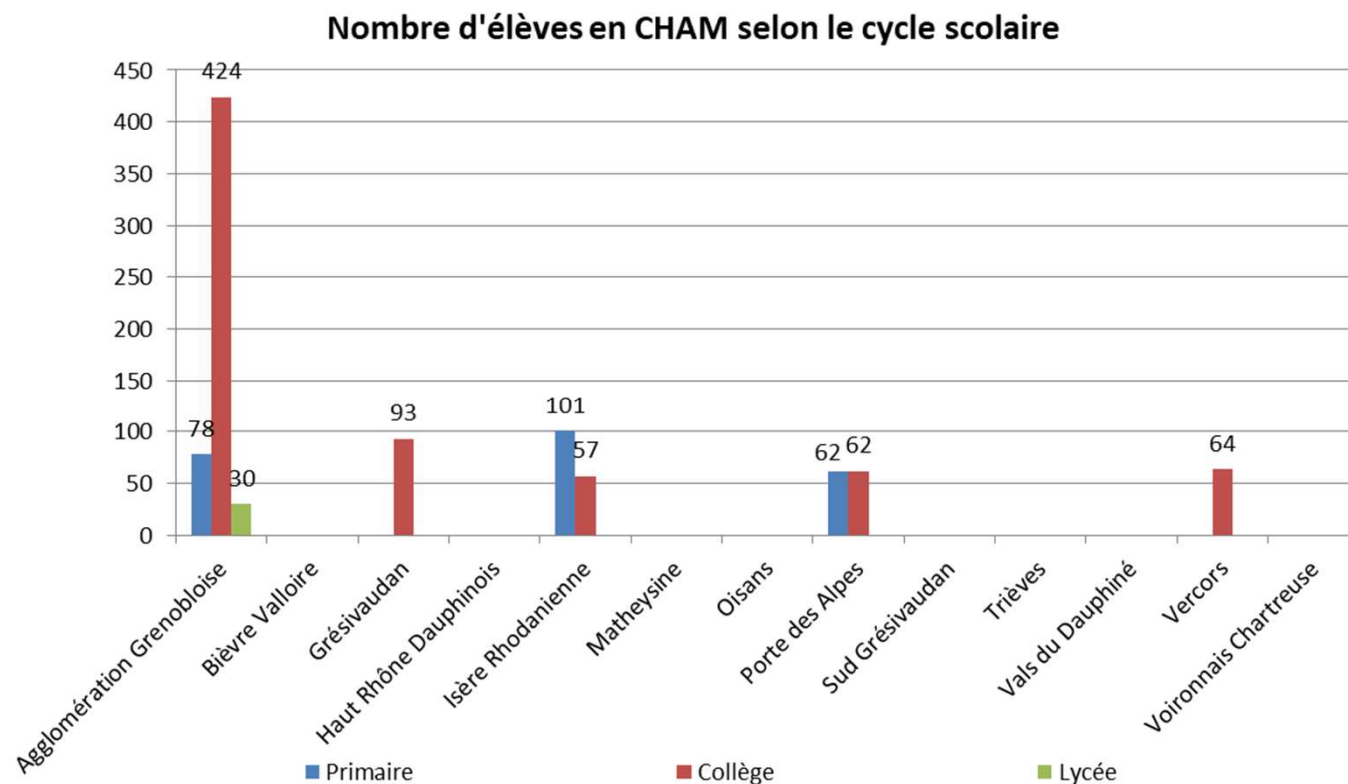
Répartition des élèves selon la discipline et le territoire



Portrait des élèves

Nombre d'élèves en CHAM selon le cycle scolaire

- **241** élèves en CHAM en primaire
- **700** élèves en CHAM au collège
- **30** élèves en CHAM au lycée



Portrait des élèves

Les 5 instruments les plus pratiqués :

- Piano (2 613 élèves)
- Guitare acoustique (1 541)
- Flûte traversière (1 057)
- Clarinette (811)
- Saxophone (728)

	Nb élèves	%
Autres	2 510	19%
Cordes	5 293	40%
Percussions	1 170	9%
Vents	4 248	32%
Total général	13 221	100%

40% des élèves apprennent un instrument à cordes.

11 établissements proposent un autre enseignement que de la musique et 4 proposent de la musique, de la danse ou du théâtre.



Partie 3

Portrait des enseignants

Analyse des enseignants et plus des « postes-enseignants »

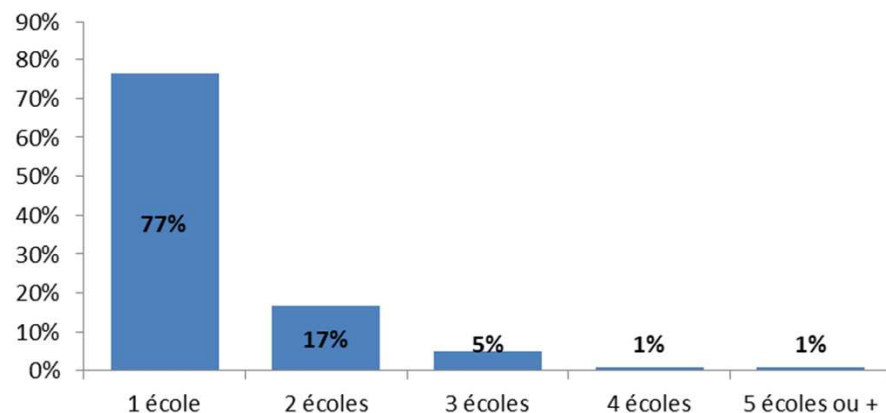
3/ Portrait des enseignants

860 enseignants répartis dans les 71 écoles

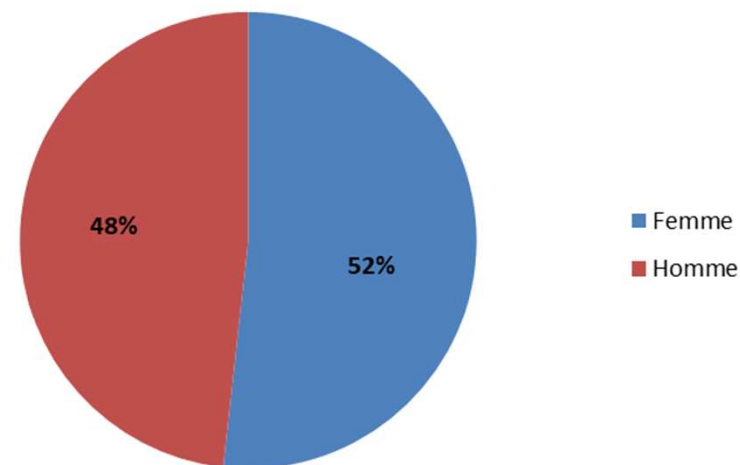
658 travaillent dans 1 seule école (soit 77% des enseignants)

Nb enseignants qui enseignent dans...	nb	%
1 écoles	658	77%
2 écoles	143	17%
3 écoles	43	5%
4 écoles	8	1%
5 écoles ou +	8	1%

Répartition des enseignants selon le nb d'écoles où ils enseignent



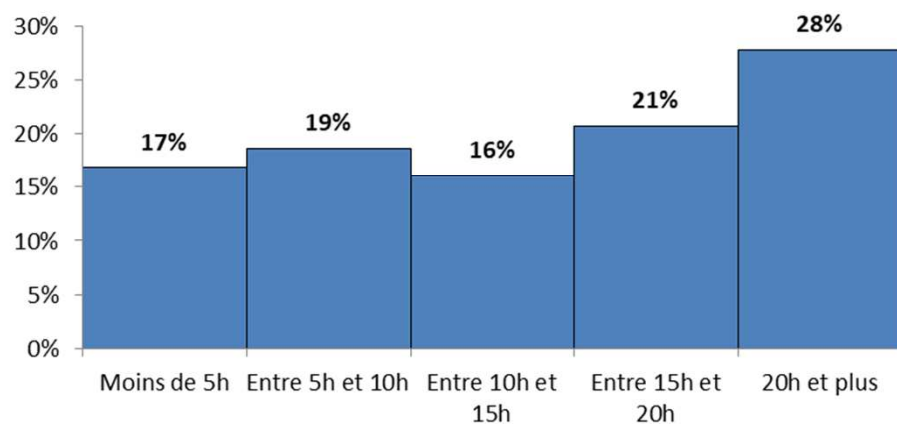
Répartition des enseignants selon le sexe



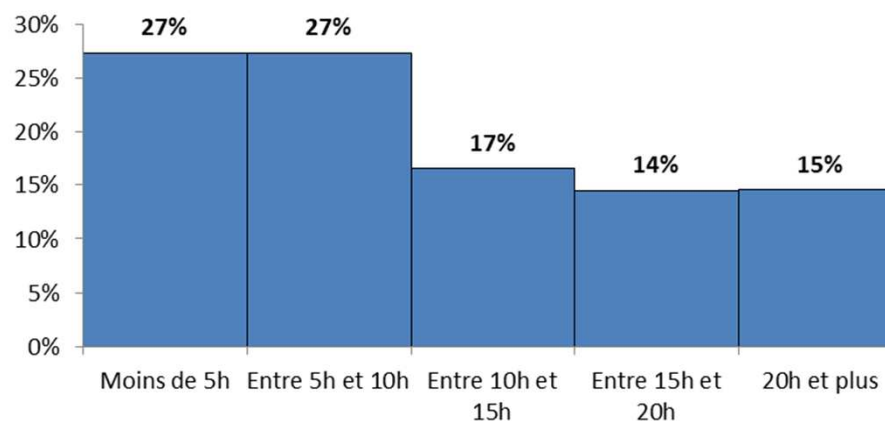
3/ Portrait des enseignants

11 215 heures hebdomadaires de travail pour **860 enseignants** soit environ **13 heures de travail hebdomadaires moyen** par enseignant

Répartition des enseignants selon le nombre d'heures hebdomadaires

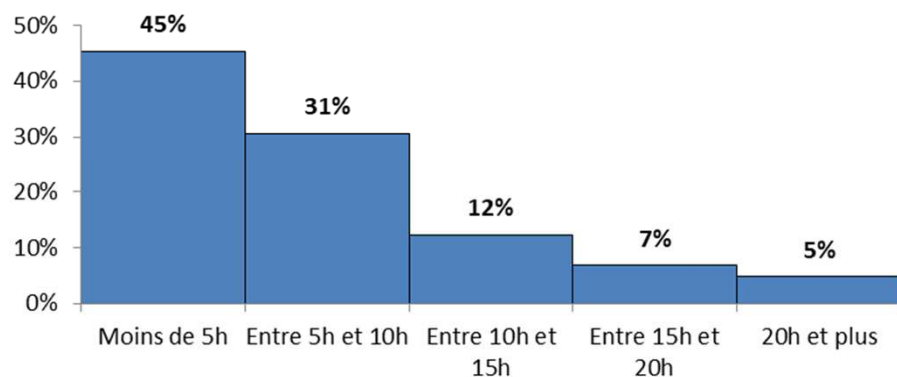


Distribution des "postes-enseignants" selon le nombre d'heures de travail

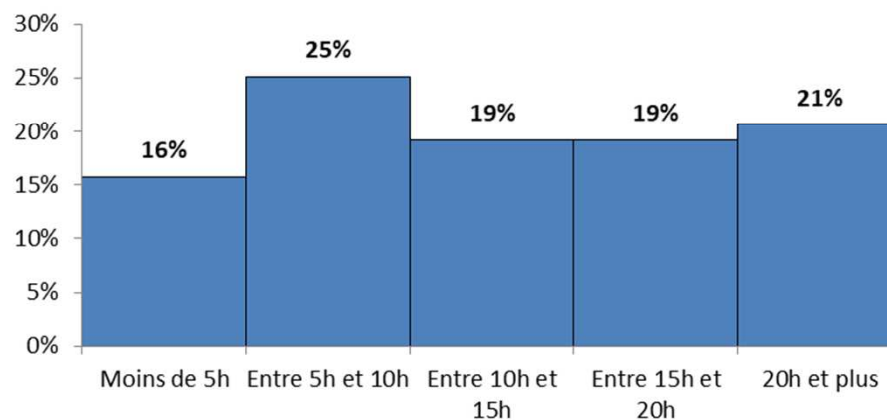


3/ Portrait des « postes-enseignants »

Distribution des "postes-enseignants" selon le nombre d'heures de travail (structures publiques)



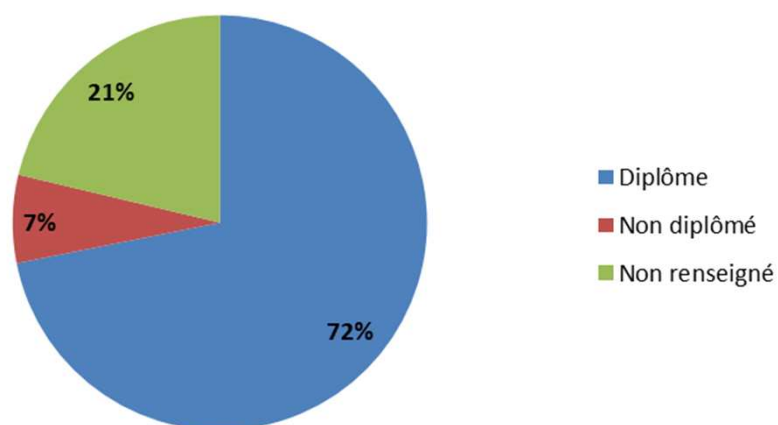
Distribution des "postes-enseignants" selon le nombre d'heures de travail (structures privées)



3/ Portrait des enseignants

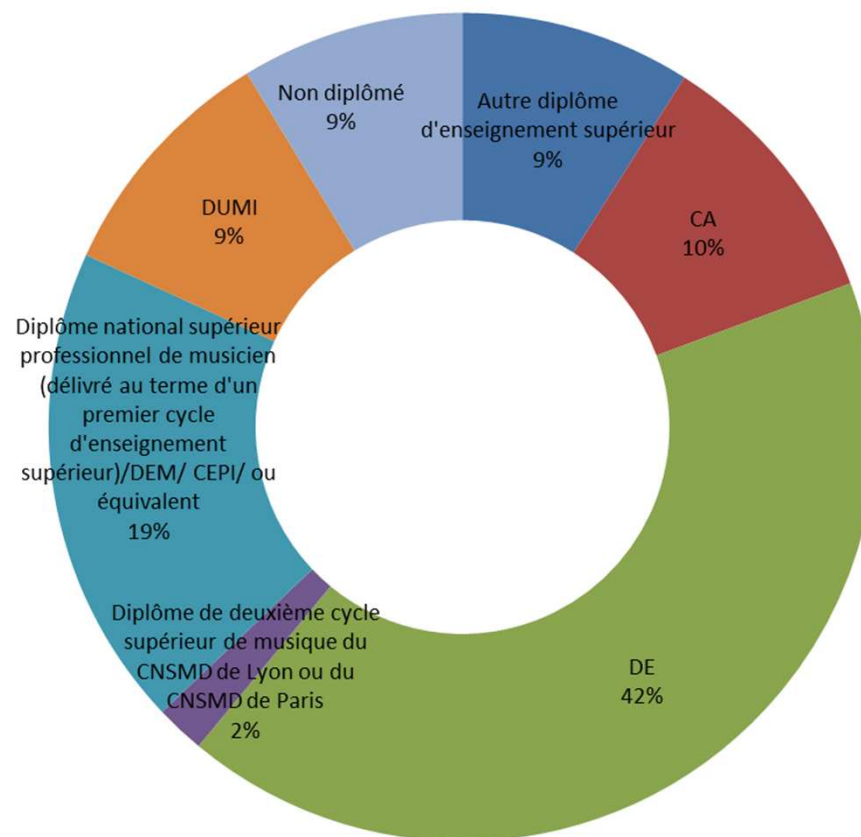
Des enseignants très largement diplômés

Même si 21% de non-réponses



61% des enseignants aux diplômes renseignés ont un diplôme lié à l'enseignement (DE, CA ou DUMI)

Parmi les 677 enseignants (diplômes renseignés)





Partie 4

Projets pour élèves et pratiques en amateurs

4/ Projets pour élèves et pratiques en amateurs

- 172 ensembles amateurs en lien avec des établissements d'enseignement artistique
- 87 ensembles conventionnés soit 51% des ensembles recensés

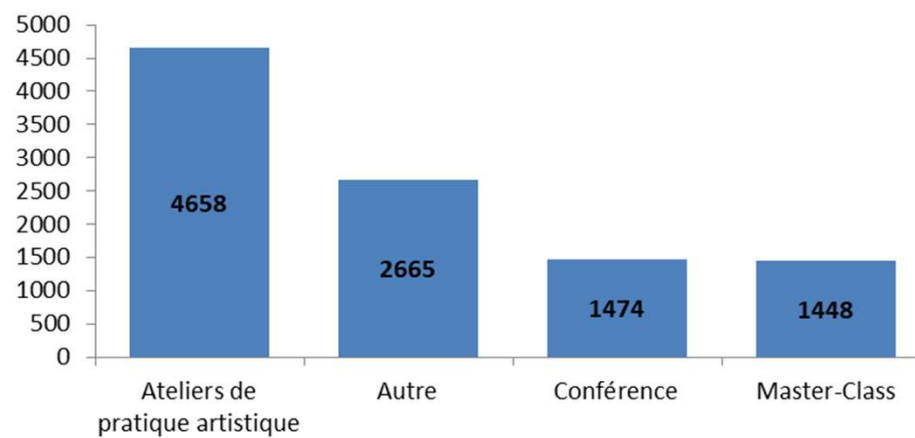
Type d'ensembles	Nombre d'ensembles	Membres
Autre groupe amateur	55	831
Chorale	35	1205
Groupe musique actuelle	33	375
Harmonie	25	1119
Ensemble musique classique	6	62
Batterie-Fanfare	5	155
Groupe musique du monde, jazz	4	165
Troupe danse	4	54
Troupe théâtre	3	54
Non renseigné	2	82

4/ Projets pour élèves et pratiques en amateurs

Nb élèves touchés selon le type d'action et Intervention d'un artiste professionnel extérieur à l'établissement

	Non	Oui	Non renseigné
Ateliers de pratique artistique	2 950	1 630	78
Autre	1 230	1 289	146
Conférence	907	567	
Master-Class	344	1 104	

Répartition des élèves touchés selon le type de projet

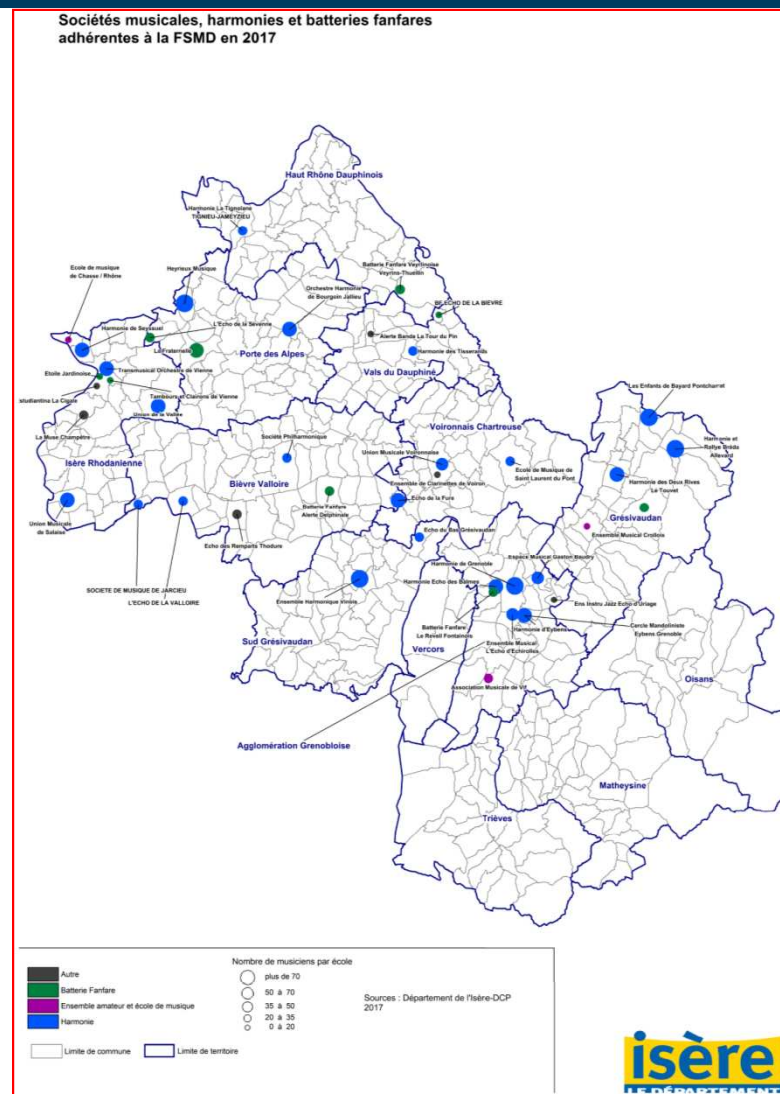


4/ Projets pour élèves et pratiques en amateurs

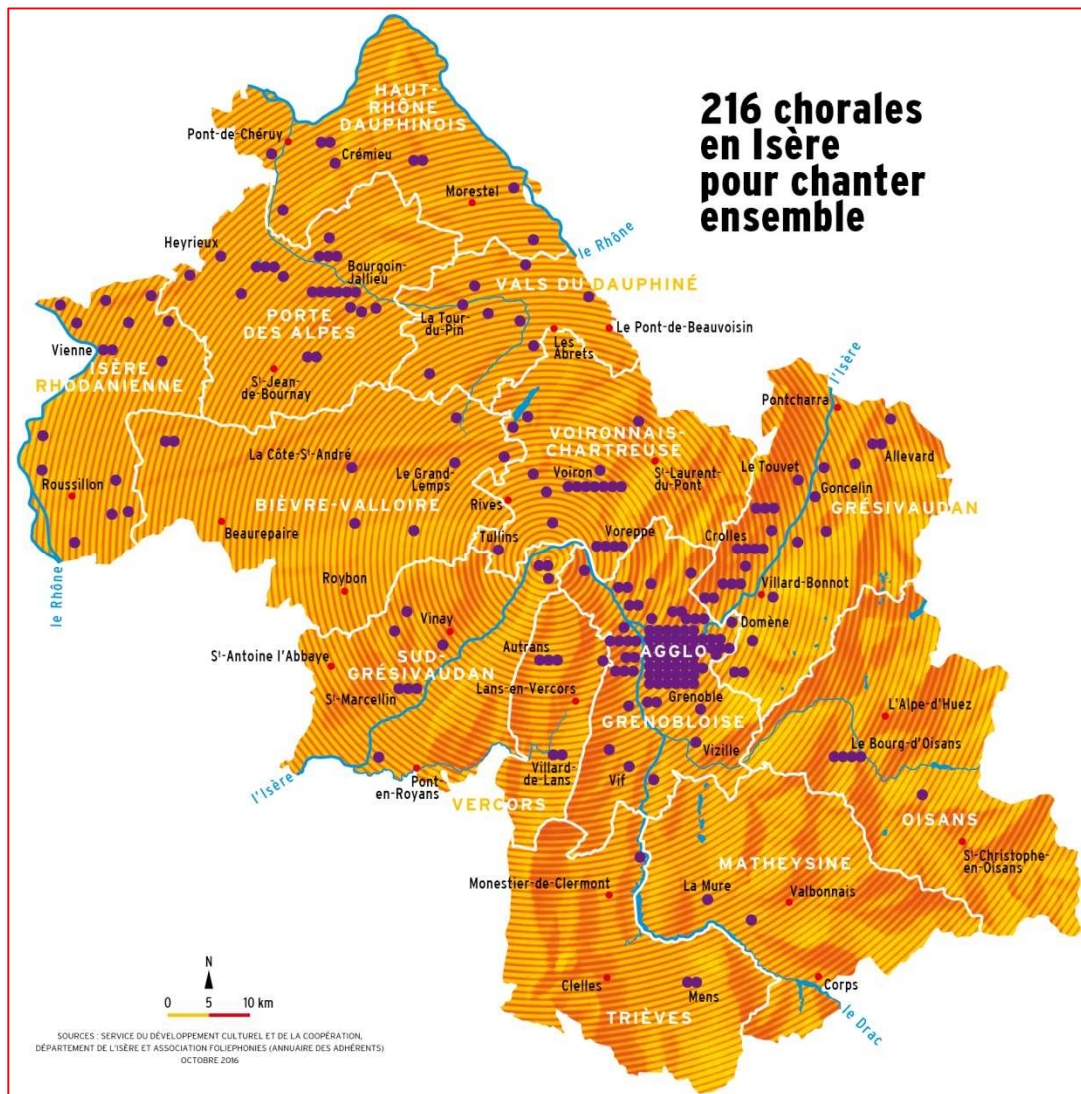
CMF Isère:

1637 musiciens
amateurs

57 ensembles
adhérents
(harmonies,
batteries
fanfares et
autres)



4/ Projets pour élèves et pratiques en amateurs



Environ 6000 choristes amateurs



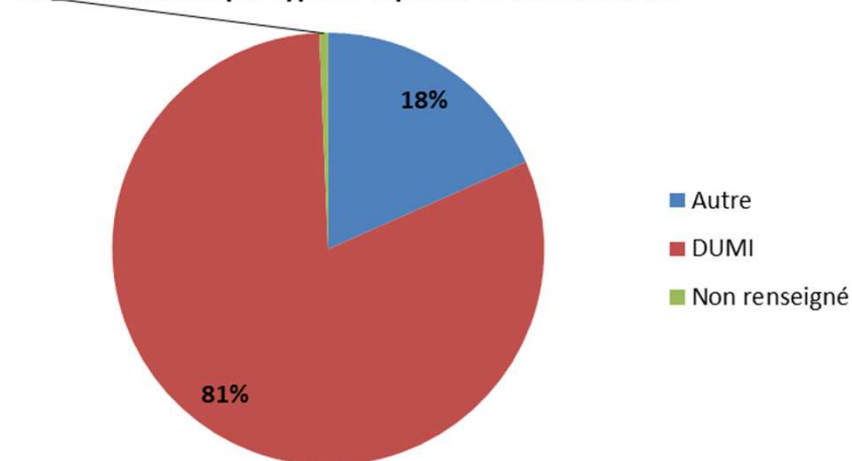
Partie 5

Education artistique et culturelle

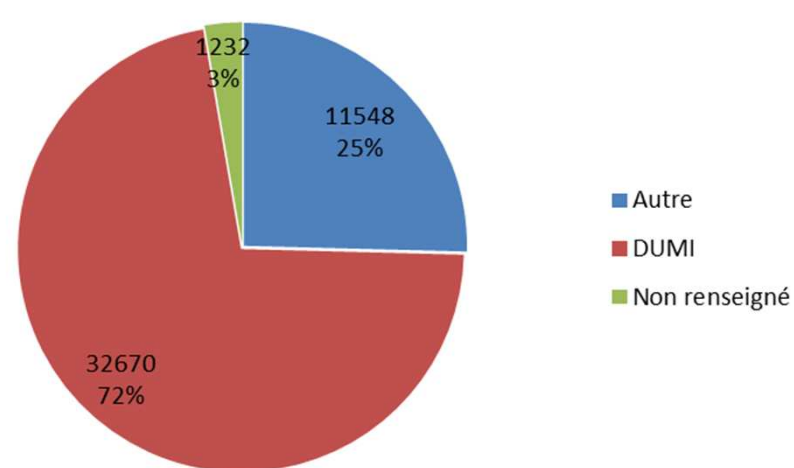
Education artistique et culturelle

- Près de **38 750** heures d'actions d'éducation artistique et culturelle par an
- Plus de **66 000** élèves touchés
- **24%** d'actions faisant appel à un artiste

Nombre d'heures d'actions d'éducation artistique et culturelle par type de diplôme des intervenants



Nombre de personnes touchées par an selon la modalité d'intervention



Education artistique et culturelle

Public touché	Nb personnes touchées par an	%
Scolaire 1er degré maternelle et primaire	38 635	85%
Autre public en partenariat avec structures médicales ou médicosociales (IME, hôpitaux, EHPAD...)	1 920	4%
Scolaire 2d degré Collège	1 539	3%
Petite enfance (crèches, RAM,...)	1 100	2%
Enfants extrascolaire (Loisirs...)	837	2%
Autre public en partenariat avec structures sociales ou socioculturelles (centre social, MJC...)	560	1%
Autre	452	1%
Enfants temps périscolaire (NAP/TAP...)	313	1%
Scolaire 2d degré Lycée	94	0%

- **85%** des actions d'éducation artistique et culturelle en direction des scolaires maternelles et primaires

Education artistique et culturelle

